

汎用エポキシ樹脂パテ

JAIA F☆☆☆☆/4VOC 基準適合

トーホーダイト S930



トーホーダイト S930 は鋼板接着工法の鋼板シールを主用途としたエポキシ樹脂パテ材です。コンクリート断面欠損部やジャンカ等の充填補修材としても使用できます。

特長

- コンクリート及び鋼板に対する接着性に優れ、高いシール効果を有します。
- 作業性に優れ、ダレを生じないパテ状製品です。
- 気温の低下する冬場用として、S930W をラインナップしております。

用途

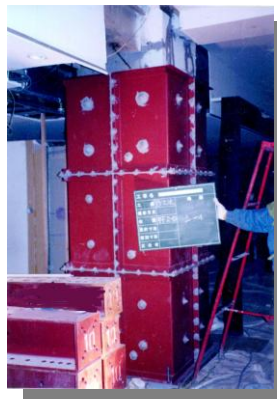
1. 鋼板接着工法用シール材
2. コンクリート段差・凹凸部充填補修材

性状

項目		製品規格		試験方法 (20°C)
		S930 (標準型)	S930W (冬型)	
主成分	主剤	エポキシ樹脂		—
	硬化剤	変性脂肪族ポリアミン		
外観	主剤	白色パテ状		目視
	硬化剤	灰色パテ状		
混合比 (主剤:硬化剤)		2 : 1		重量比
スランプ (mm)		0		JIS A 1439
可使時間 (分)		50 以上	30 以上	温度上昇法(250g)
塗膜硬化時間 (時間)		15 以内	8 以内	ガードナー式

施工例

- 鋼板接着工法



性能

項目	製品規格	試験方法
硬化物比重	1.70 ± 0.10	JIS K 7112
圧縮強さ (N/mm ²)	60 以上	JIS K 7208
圧縮弾性率 (N/mm ²)	4,000 以上	JIS K 7208
曲げ強さ (N/mm ²)	40 以上	JIS K 7171
引張強さ (N/mm ²)	20 以上	JIS K 7113
引張せん断接着強さ (N/mm ²)	10 以上	JIS K 6850
付着強さ (N/mm ²)	1.5 以上	JIS A 6909

※ 20℃7日間養生、20℃試験。数値及び組成内容は変更することがあります。

荷姿

トーホーダイト S930、S930W :

10kg セット(主剤:6.67kg/缶、硬化剤 3.33kg/缶)

使用上の注意

1. 可使時間内に使いきれの量を調合して下さい。
2. 主剤、硬化剤は秤を用いて正確に計量下さい。
3. 主剤、硬化剤は十分に混合して使用下さい。
4. 低温(5℃未満)時や雨天で施工する場合は、硬化不良や接着不良の原因となりやすいので、施工の際は十分ご留意下さい。
5. 製品の保管は直射日光の当たらない場所で行って下さい。
6. 製品には健康に有害な物質が含有しています。皮膚に付着したり、蒸気を吸入すると、かぶれ、中毒やその他の健康障害を起こす恐れがあります。取扱いに当たっては製品安全データシート(MSDS)を参照下さい。



株式会社東邦アーステック

建設事業本部 (営業)

〒160-0022 東京都新宿区新宿 2 丁目 13-10 武蔵野ビル

電話 03(5367)2661(代) FAX 03(5367)2666

大阪 電話 06(6886)8221(代) FAX 06(6886)8228

名古屋 電話 052(741)0321(代) FAX 06(6886)8228

博多 電話 092(287)9623(代) FAX 06(6886)8228

仙台 電話 022(781)5121(代) FAX 022(781)5124

新潟 電話 025(377)2711(代) FAX 025(377)2714

技術開発本部 (工場・研究所)

〒950-1123 新潟市西区黒鳥 1450

電話 025(377)2711(代) FAX 025(377)6820

