

汎用エポキシ樹脂パテ材

JAIA F☆☆☆☆

トーホーダイト S900



トーホーダイト S900 はコンクリート表面の不陸修正及びコンクリートひび割れ注入工法のひび割れシールを主用途としたエポキシ樹脂パテ材です。コンクリートの段差及び凹凸部の充填から全面不陸修正まで幅広く使用できます。

特長

- コンクリートに対する接着性に優れます。
- 充填性に優れ、ダレを生じないパテ状製品です。
- 気温の低下する冬場用として、S900W をラインナップしております。

用途

1. コンクリート不陸修正材
2. コンクリート段差・目地・凹凸部充填補修材
3. コンクリートひび割れ注入工法用ひび割れシール

性状

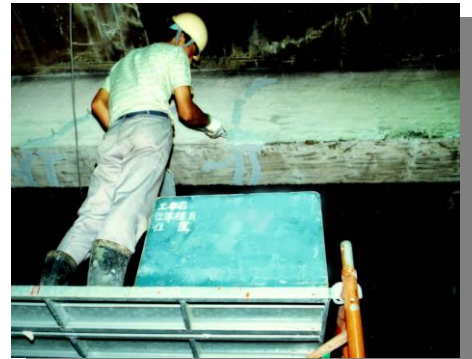
項目		製品規格		試験方法 (20℃)
		S900 (標準型)	S900W (冬型)	
主成分	主 剤	エポキシ樹脂		—
	硬化剤	変性脂肪族ポリアミン		
外 観	主 剤	白色パテ状		目 視
	硬化剤	灰色パテ状		
混合比 (主剤:硬化剤)		2 : 1		重量比
可使時間 (分)		60 以上	40 以上	温度上昇法(250g)
塗膜硬化時間 (時間)		15 以内	10 以内	ガードナー式

施工例

- コンクリート壁の不陸修正



- コンクリートひび割れ注入工法



性能

項目	製品規格	試験方法
硬化物比重	1.60 ± 0.10	JIS K 7112
圧縮強さ (N/mm ²)	70 以上	JIS K 7208
圧縮弾性率 (N/mm ²)	4,000 以上	JIS K 7208
曲げ強さ (N/mm ²)	40 以上	JIS K 7171
引張強さ (N/mm ²)	20 以上	JIS K 7113
引張せん断接着強さ (N/mm ²)	10 以上	JIS K 6850
付着強さ (N/mm ²)	1.5 以上	JIS A 6909

※ 20℃7日間養生、20℃試験。数値及び組成内容は変更することがあります。

荷姿

トーホーダイト S900, S900W :

10kg セット(主剤:6.67kg/缶、硬化剤 3.33kg/缶)

使用上の注意

1. 可使時間内に使いきれの量を調合して下さい。
2. 主剤、硬化剤は秤を用いて正確に計量下さい。
3. 主剤、硬化剤は十分に混合して使用下さい。
4. 低温(5℃未満)時や雨天で施工する場合は、硬化不良や接着不良の原因となりやすいので、施工の際は十分ご留意下さい。
5. 製品の保管は直射日光の当たらない場所で行って下さい。
6. 製品には健康に有害な物質が含有しています。皮膚に付着したり、蒸気を吸入すると、かぶれ、中毒やその他の健康障害を起こす恐れがあります。取扱いに当たっては製品安全データシート(MSDS)を参照下さい。



株式会社東邦アーステック

建設事業本部 (営業)

〒160-0022 東京都新宿区新宿 2 丁目 13-10 武蔵野ビル

電話 03(5367)2661(代) FAX 03(5367)2666

大阪 電話 06(6886)8221(代) FAX 06(6886)8228

名古屋 電話 052(741)0321(代) FAX 06(6886)8228

博多 電話 092(287)9623(代) FAX 06(6886)8228

仙台 電話 022(781)5121(代) FAX 022(781)5124

新潟 電話 025(377)2711(代) FAX 025(377)2714

技術開発本部 (工場・研究所)

〒950-1123 新潟市西区黒鳥 1450

電話 025(377)2711(代) FAX 025(377)6820

