

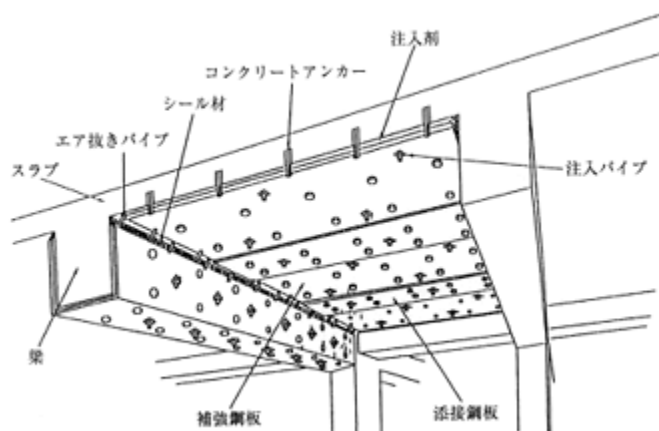
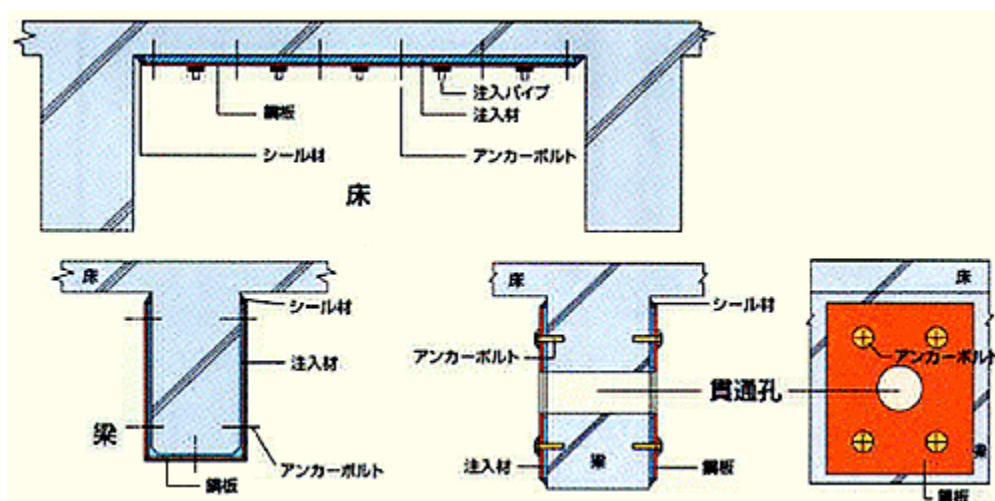
補修補強工法

■ 鋼板接着工法

● 工法の概要

鋼板工法は、建築、土木構造物に鋼板を貼付けて補修・補強を行う工法です。鋼板接着とコンクリート躯体の間にエポキシ樹脂接着剤を注入する事で一体化が図られ、構造物の剛性が向上します。

● 主な特長



1. 大きな補強効果と高い信頼性

- ・ 構造物の曲げ・せん断耐力、変形性能を向上させることができます。
- ・ 構造物の剛性が向上し、振動対策、車両等の繰り返し荷重による疲労劣化対策に有効です。

2. 広範な適用対象

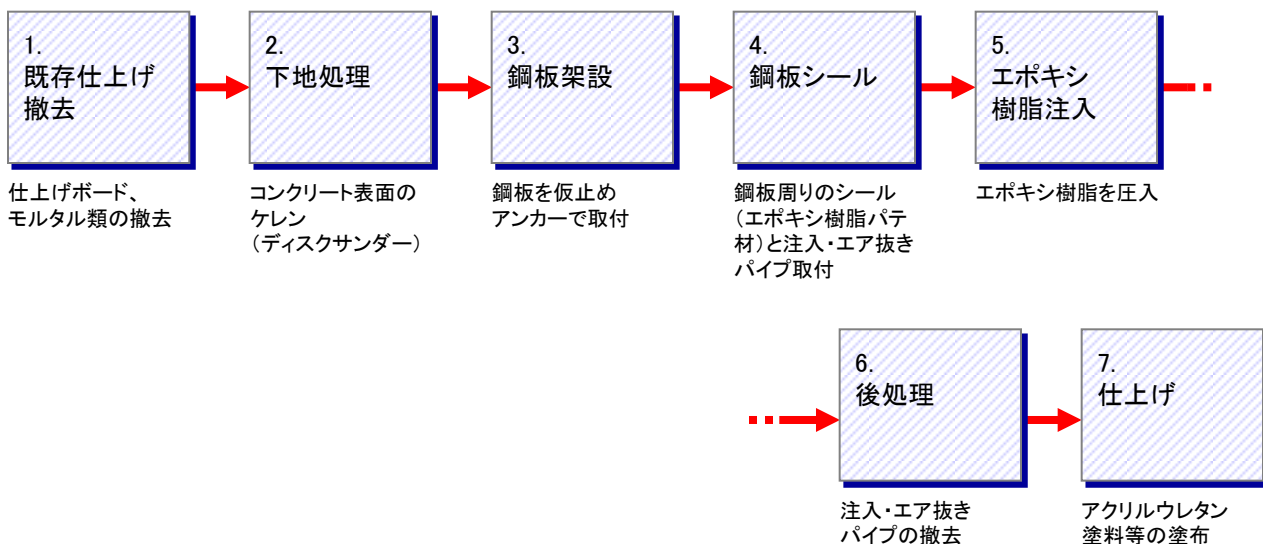
- ・ 補強は建築年代、鉄筋種別(丸鋼、異形鉄筋)、構造種別(RC造、SRC造)などあらゆる建物に適用可能です。
- ・ 橋脚・建築柱のせん断補強の場合、躯体と鋼板との間はエポキシ樹脂または無収縮モルタルのどちらでも対応が可能です。

3. 施工実績

- ・ 土木橋梁、高架橋で耐震補強・劣化対策の実績多数。
- ・ 建築では耐震補強として柱巻き、補修・補強としてスラブの荷重変更、劣化対策、梁のスリーブ補修などで実績多数。

● 施工方法

鋼板接着工法は以下の施工フローで実施します。



● 使用材料

- シール材 … トーホーダイトS930(エポキシ樹脂製品)
- 注入材 … トーホーダイトCP300(エポキシ樹脂製品)

● 施工例



スラブ曲げ・梁せん断補強



柱せん断補強



柱せん断補強



株式会社東邦アーステック
建設事業本部

〒160-0022 東京都新宿区新宿2丁目13-10 武蔵野ビル
TEL 03-5367-2661(代) FAX 03-5367-2666

大阪 TEL 06-6886-8221(代)
FAX 06-6886-8228

名古屋 TEL 052-741-0321(代)
FAX06-6886-8228

博多 TEL 092-287-9623(代)
FAX 06-6886-8228

新潟 TEL 025-377-2711(代)
FAX 025-377-2714

仙台 TEL 022-781-5121(代)
FAX 022-781-5124