

低発熱型エポキシ樹脂注入材

JAIA F☆☆☆☆/4VOC 基準適合

# トーホーダイト CP300T



トーホーダイト CP300T は、鉄骨ブレース補強用注入材として開発された、低発熱型エポキシ樹脂注入材です。

その特長を生かし、樹脂充填間隙の広い鋼板接着用に使用されています。

## 特長

- 硬化発熱によるクラックが生じにくい。
- 接着性に優れコンクリートと鋼板の一体化がはかれます。
- 注入性に優れています。

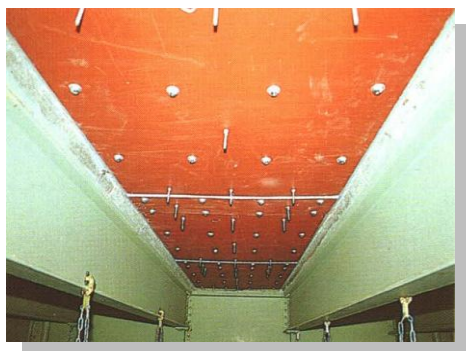
## 用途

1. 鉄骨ブレース補強用注入材
2. 鋼板接着用注入材
3. プレパックド工法用充填材

## 性状

項目		製品規格		試験方法(20°C)
		CP300T(標準型)	CP300TW(冬型)	
主成分	主剤	エポキシ樹脂		—
	硬化剤	変性脂肪族ポリアミン	変性脂環式ポリアミン	
外観	主剤	透明液状	透明液状	目視
	硬化剤	透明液状	淡黄色液状	
混合比(主剤:硬化剤)		2 : 1		重量比
混合物粘度(mPa·s)		1,500±1,000	1,500±1,000	JIS K 6833
可使用時間(分)		150 以上	70 以上	温度上昇法(250g)
塗膜硬化時間(時間)		25 以内	15 以内	ガードナー式

## 施工例



床板鋼板接着工法



橋脚の鋼板補強

## 性能

## ● 製品規格

項目	製品規格		試験方法
	CP300T(標準型)	CP300TW(冬型)	
硬化物比重	1.16 ± 0.10	1.20 ± 0.10	JIS K 7112
圧縮強さ (N/mm <sup>2</sup> )	60 以上		JIS K 7208
引張強さ (N/mm <sup>2</sup> )	35 以上		JIS K 7113
曲げ強さ (N/mm <sup>2</sup> )	60 以上		JIS K 7171
引張せん断接着強さ (N/mm <sup>2</sup> )	15 以上		JIS K 6850
衝撃強さ (kJ/m <sup>2</sup> )	3 以上		JIS K 7111

※ 20°C7日間養生、20°C試験。数値及び組成内容は変更することがあります。

## 荷姿

トーホーダイト CP300T、CP300TW :

10kg セット(主剤:6.67kg/缶、硬化剤:3.33kg/缶)

## 使用上の注意

1. 可使時間内に使いきれの量を調合して下さい。
2. 主剤、硬化剤は秤を用いて正確に計量下さい。
3. 主剤、硬化剤は十分に混合して使用下さい。
4. 低温(5°C未満)時や雨天で施工する場合は、硬化不良や接着不良の原因となりやすいので、施工の際は十分ご留意下さい。
5. 製品の保管は直射日光の当たらない場所で行って下さい。
6. 製品には健康に有害な物質が含有しています。皮膚に付着したり、蒸気を吸入すると、かぶれ、中毒やその他の健康障害を起こす恐れがあります。取扱いに当たっては製品安全データシート(MSDS)を参照下さい。



株式会社東邦アーステック

## 建設事業本部 (営業)

〒160-0022 東京都新宿区新宿 2 丁目 13-10 武蔵野ビル

電話 03(5367)2661(代) FAX 03(5367)2666

大阪 電話 06(6886)8221(代) FAX 06(6886)8228

名古屋 電話 052(741)0321(代) FAX 06(6886)8228

博多 電話 092(287)9623(代) FAX 06(6886)8228

仙台 電話 022(781)5121(代) FAX 022(781)5124

新潟 電話 025(377)2711(代) FAX 025(377)2714

## 技術開発本部 (工場・研究所)

〒950-1123 新潟市西区黒鳥 1450

電話 025(377)2711(代) FAX 025(377)6820

