

汎用エポキシ樹脂注入材

JAIA F☆☆☆☆

# トーホーダイト CP300

● NEXCO 東日本・中日本・西日本 構造物施工管理要領

「鋼板巻立て工法」「あと施工アンカー」規格適合品



トーホーダイト CP300 は、日本道路公団・国土交通省等の各種機関における、鋼板接着補強用注入材の規格に適合したエポキシ樹脂注入材です。

また、ひび割れ注入材、モルタル用バインダーなど幅広く使用されています。

## 特長

- 接着性に優れコンクリートと鋼板の一体化がはかれます。
- 注入性に優れています。

## 用途

1. 鋼板接着補強用注入材
2. アンカー接着工法用注入材
3. ひび割れ注入材
4. プレパックド工法用充填材
5. モルタル用バインダー
6. 各種接着剤

## 性状

項目		製品規格		試験方法(20℃)
		CP300(標準型)	CP300W(冬型)	
主成分	主剤	エポキシ樹脂		—
	硬化剤	変性脂環式ポリアミン	変性脂肪族ポリアミン	
外観	主剤	透明液状		目視
	硬化剤	淡黄色液状		
混合比(主剤:硬化剤)		2 : 1		重量比
混合物粘度 (mPa·s)		1,500±1,000	1,500±1,000	JIS K 7117
可使用時間(分)		70 以上	30 以上	温度上昇法(250g)
塗膜硬化時間(時間)		15 以内	10 以内	ガードナー式

## 施工例



床板鋼板接着工法



アンカー接着工法

**性能**

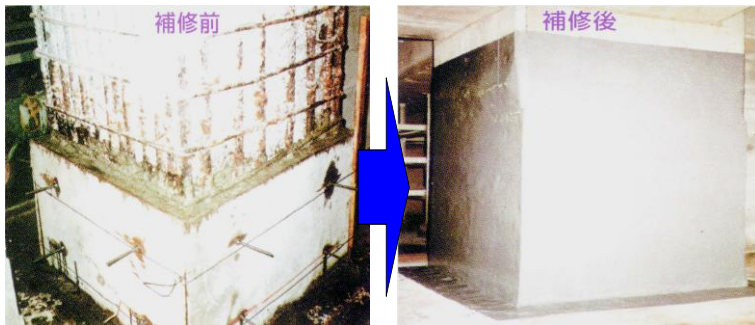
● 製品規格

項目	製品規格	試験方法
硬化物比重	1.20 ± 0.10	JIS K 7112
圧縮強さ (N/mm <sup>2</sup> )	80 以上	JIS K 7208
引張強さ (N/mm <sup>2</sup> )	30 以上	JIS K 7113
曲げ強さ (N/mm <sup>2</sup> )	50 以上	JIS K 7171
引張せん断接着強さ (N/mm <sup>2</sup> )	15 以上	JIS K 6850
衝撃強さ (kJ/m <sup>2</sup> )	3 以上	JIS K 7111
圧縮弾性率 (N/mm <sup>2</sup> )	1,500 以上	JIS K 7208
硬さ (HDD)	80 以上	JIS K 7215

※ 20°C7 日間養生、20°C試験。数値及び組成内容は変更することがあります。

● エポキシ樹脂モルタル工法

CP300に硅砂を混ぜた樹脂モルタルは、主にコンクリート欠損部の補修に使われています。



**樹脂モルタルの物性**

※ 樹脂:混合硅砂(4号:7号=1:1)=1:5

項目	試験値	試験方法
比重(参考)	2.15	—
圧縮強さ(N/mm <sup>2</sup> )	80	JIS R 5201
曲げ強さ(N/mm <sup>2</sup> )	30	JIS R 5201

※ 20°C7日間養生

**荷姿**

トーホーダイト CP300、CP300W :

10kg セット(主剤:6.67kg/缶、硬化剤:3.33kg/缶)

**使用上の注意**

1. 可使時間内に使いきれぬ量を調べて下さい。
2. 主剤、硬化剤は秤を用いて正確に計量下さい。
3. 主剤、硬化剤は十分に混合して使用下さい。
4. 低温(5°C未満)時や雨天で施工する場合は、硬化不良や接着不良の原因となりやすいので、施工の際は十分ご留意下さい。
5. 製品の保管は直射日光の当たらない場所で行って下さい。
6. 製品には健康に有害な物質が含有しています。皮膚に付着したり、蒸気を吸入すると、かぶれ、中毒やその他の健康障害を起こす恐れがあります。取扱いに当たっては製品安全データシート(MSDS)を参照下さい。



株式会社東邦アーステック

**建設事業本部 (営業)**

〒160-0022 東京都新宿区新宿 2 丁目 13-10 武蔵野ビル  
 電話 03(5367)2661(代) FAX 03(5367)2666  
 大阪 電話 06(6886)8221(代) FAX 06(6886)8228  
 名古屋 電話 052(741)0321(代) FAX 06(6886)8228  
 博多 電話 092(287)9623(代) FAX 06(6886)8228  
 仙台 電話 022(781)5121(代) FAX 022(781)5124  
 新潟 電話 025(377)2711(代) FAX 025(377)2714

**技術開発本部 (工場・研究所)**

〒950-1123 新潟市西区黒鳥 1450  
 電話 025(377)2711(代) FAX 025(377)6820



QMS CERTIFIED FIRM  
 ISO 9001 審査登録

