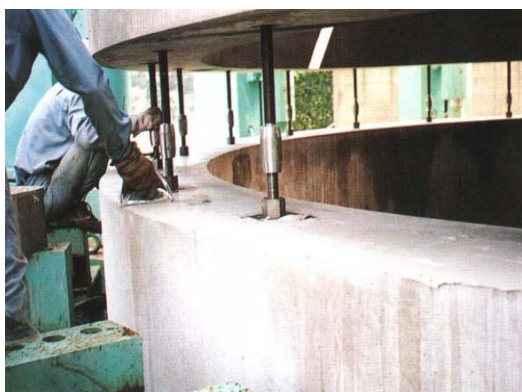


トーホーダイト AC406T

—プレキャストコンクリート接着用エポキシ樹脂—



トーホーダイト AC406T は、各種コンクリートブロックの接着剤として開発されたエポキシ樹脂接着剤です。

グリース状を呈しているため壁面等立ち上がり部の施工においてダレが生じず、はみ出した接着剤の除去が簡単に出来ます。

作業性が良いため、様々な用途にご利用できます。

特長

- コンクリートブロックを強固に接着します。又、作業性に優れています。
- 立ち上がり部等の施工において、3mmの厚さでもダレを生じません。

用途

1. 各種プレキャストコンクリート構造物の接着
2. その他各種接着

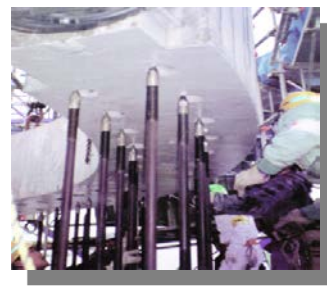
性状

項目		製品規格		試験方法 (20℃)
		AC406T (春・夏・秋用)	AC406TW (冬用)	
主成分	主剤	エポキシ樹脂		—
	硬化剤	変性脂肪族ポリアミン		
外観	主剤	白色パテ状		目視
	硬化剤	灰色パテ状		
混合比 (主剤:硬化剤)		2 : 1		重量比
可使時間 (時間)		2 以上		土木学会基準
ダレ最小厚さ (mm)		0.3 以上		

施工例



セグメントの接着



PCウエルの接着

性能

項目	単位	製品規格		試験方法
		AC406T (春・夏・秋用)	AC406TW (冬用)	
硬化物比重	-	1.60 ± 0.10		JIS K 7112
引張強さ	N/mm ²	12.5 以上		JIS K 7113
圧縮強さ	N/mm ²	50 以上		JIS K 7208
引張せん断接着強さ	N/mm ²	12.5 以上		JIS K 6850
接着強さ	N/mm ²	6 以上		JIS A 6024

※ 20℃7 日間養生、20℃試験。数値及び組成内容は変更することがあります。

標準使用量

接着剤の使用量 1.6~3.2 kg/m²

荷姿

トーホーダイトAC406T、AC406TW :

10kg セット(主剤:6.67kg/缶、硬化剤3.33kg/缶)

使用上の注意

1. 製品を使用する前に安全データシート(SDS)をご参照下さい。
2. 主剤、硬化剤は秤を用いて正確に計量し、十分に混合して使用して下さい。
3. 低温(5℃未満)時や雨天で施工する場合は、硬化不良や接着不良の原因となりやすいので、施工の際は十分ご留意下さい。
4. 製品の保管は直射日光の当たらない場所にて保管してください。
5. 主剤、硬化剤は個人の体質により皮膚等に付着するとかぶれやアレルギー反応が起こる恐れがありますので、保護手袋、保護眼鏡を着用して取り扱ってください。



株式会社東邦アーステック

<http://www.tohoearthtech.co.jp>

建設事業本部 〒160-0022 東京都新宿区新宿 2 丁目 13-10 武蔵野ビル
(設計・工事) TEL 03-5367-2661(代) FAX 03-5367-2666

トーホーダイト工場 〒950-1123 新潟市西区黒鳥 1450
(開発・製造・販売) TEL 025-377-2711(代) FAX 025-377-6820



(新潟 トーホーダイト開発製造の認証登録)